

| | | |
|---|--|---|
| 1 | ACCES COUR INTERIEURE > Absence de l'espace de manoeuvre de porte (120/220) > Ressaut avec seuil menuiserie >2cm > Absence de contraste visuel permettant d'identifier les parois vitrées | TRAVAUX PROJETES > Agrandissement du palier + ajout de chasse roue autour du palier et de la rampe > seuil en tôle larmée > Pose de bandes signalétiques sur vitrage - vitrophanie motif carrés sur 2 hauteurs |
| 2 | SANITAIRES PUBLICS RdC HAUT > Absence de barre de tirage sur porte WC > Absence de lave main à l'intérieur du sanitaire > Barre de transfert existante non coudée | TRAVAUX PROJETES > Ajout des équipements manquant dans le WC PMR > Ajout flash lumineux dans les WC |
| 3 | MOBILIER DANS LA SALLE POLYVALENTE > Absence de l'espace d'usage sous évier (vide de 70cm de hauteur, 30cm de profondeur et 60cm de large) | TRAVAUX PROJETES > Ces équipements n'ayant pas d'utilité dans cette salle, seront déposés en totalité par les services du CH ESQUIROL |
| 4 | SALLE D'EAU DES CHAMBRES PMR > Absence de la barre de tirage sur porte > Absence de barre d'appui et de relevage dans la douche > Absence de barre de transfert à coté de la cuvette WC | TRAVAUX PROJETES > Pose d'une barre de transfert coudée à coté de la cuvette > Pose d'une barre en T permettant de se tenir debout dans la douche > Installation d'une barre de tirage sur la porte de salle d'eau |
| 5 | CHAMBRES PMR > Absence de numéros en relief sur les portes des 14 chambres | TRAVAUX PROJETES > Ajout de numéros en relief sur chaque porte de chambre |
| 6 | ESCALIER ENTRE BATIMENT BERGOUIGNAN ET BATIMENT SECURITE (sur plan d'ensemble zone rouge) > Absence de mains-courantes de chaque coté > Absence d'une bande d'éveil à la vigilance en partie haute de l'escalier > Absence de nez de marche contrastés > Absence de contraste sur la première et la dernière contremarches > Absence d'éclairage suffisant | TRAVAUX PROJETES > Nettoyage haute pression de l'escalier et revêtement destinés à recevoir une signalétique > Ajout d'une bande d'éveil à la vigilance > Mise en peinture de la 1ère et dernière contremarche > Mise en peinture de nez de marche contrastés > Création de 2 mains-courantes situées de part et d'autre de l'escalier > installation mâts éclairage |

Demande de dérogation n°1 (concernant tous les bâtiments d'hospitalisation avec chambres)

L'article 17 de l'arrêté du 8 décembre 2014, concernant les dispositions spécifiques relatives aux chambres des établissements comportant des locaux d'hébergement, exige une prise de courant minimum située à proximité immédiate de la tête de lit de toutes les chambres.
Il existe pour toute les chambres une gaine technique située au dessus du lit avec prises et fluides médicaux.

Pour des raisons de sécurité spécifiques à l'hospitalisation psychiatrique (risque de suicide), combinées à une disproportion manifeste des travaux (signées dans les cloisons pour intégration des câbles et prises) une dérogation est demandée afin qu'aucune prise ne soit mise en place à proximité des lits. D'autre part, le personnel soignant est constamment présent dans l'établissement afin d'effectuer les branchements d'appareils spécifiques nécessaires aux patients.

PRESENCE D'AMIANTE

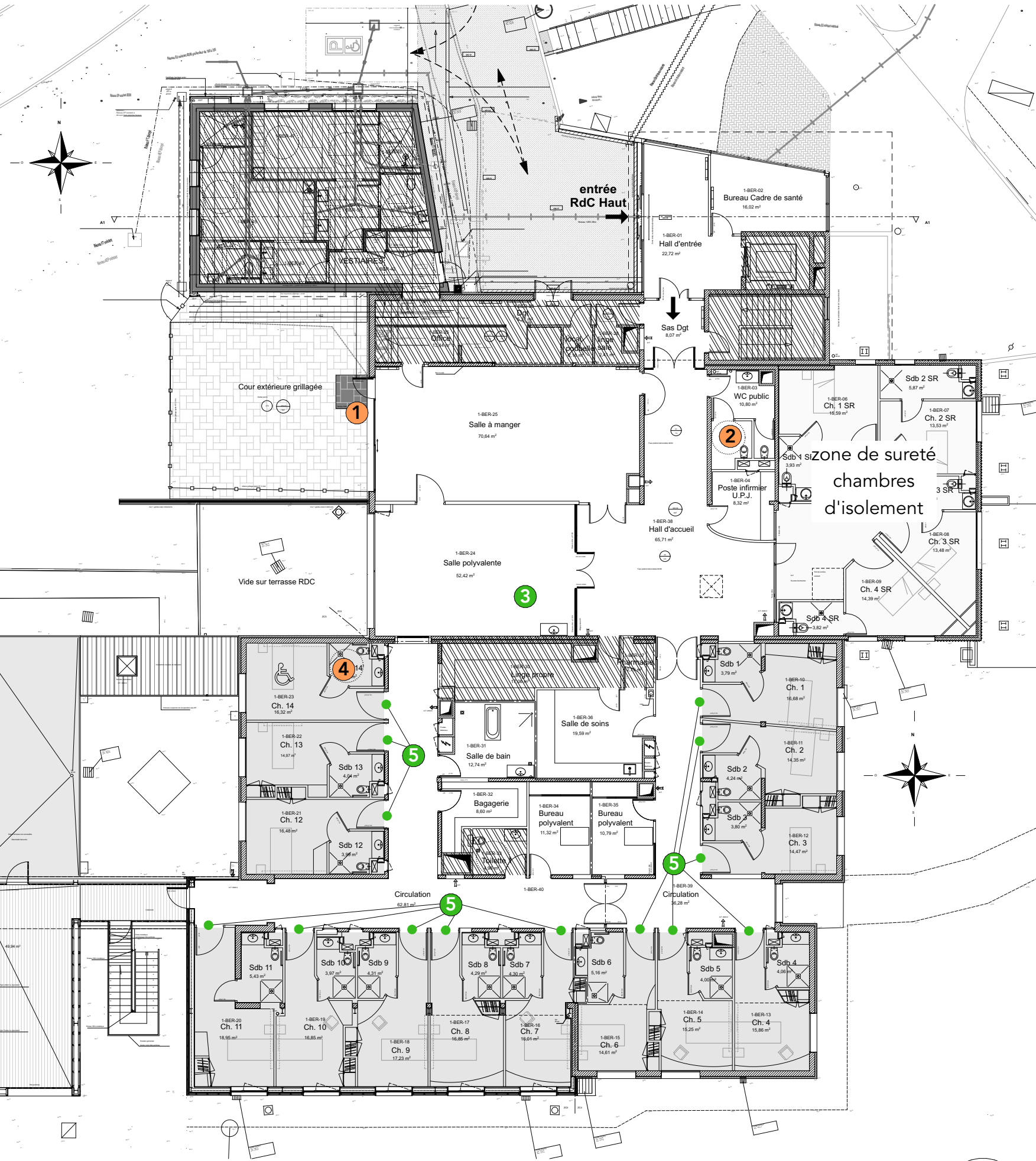
RAAT relevant la présence d'amiante dans les colles des revêtements de sol
>> Revêtements de sol non modifiés - Sans impact sur les travaux à réaliser

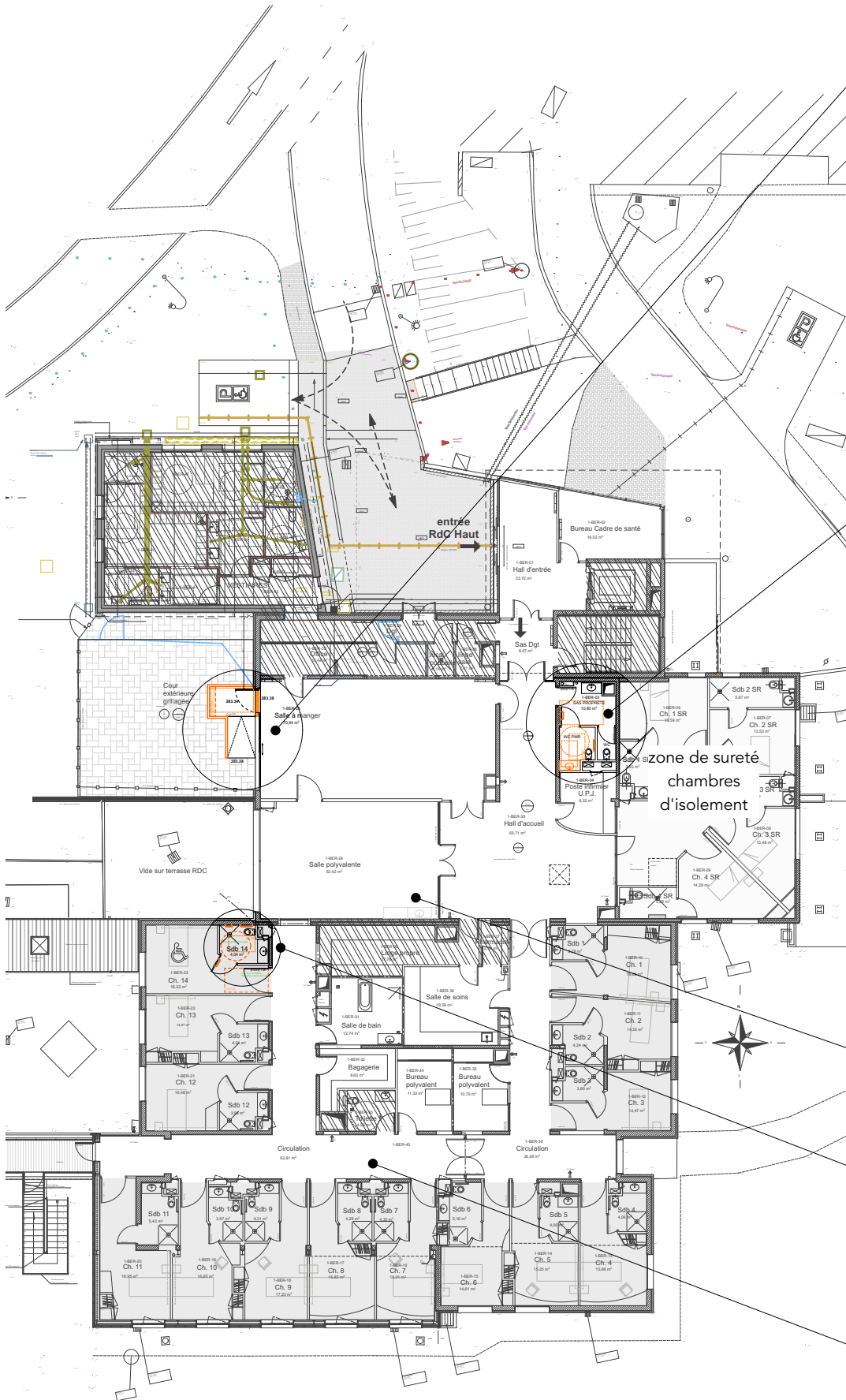
légende

- locaux non accessibles public
- chambres (14 dont 1 PMR + 4 chambres d'isolement)
- 7

Non conformités travaux réalisés par entreprises
- 9

Non conformités corrigées en interne par CH ESQUIROL





1 Agrandissement palier accès cour
+ signalétique sur vitrage salle à manger
voir ZOOM



pose de 2 bandes (hauteur : 1,10m et 1,60m)
sur linéaire vitrage compris porte (5,00m)

2 Equipement WC PMR
voir ZOOM



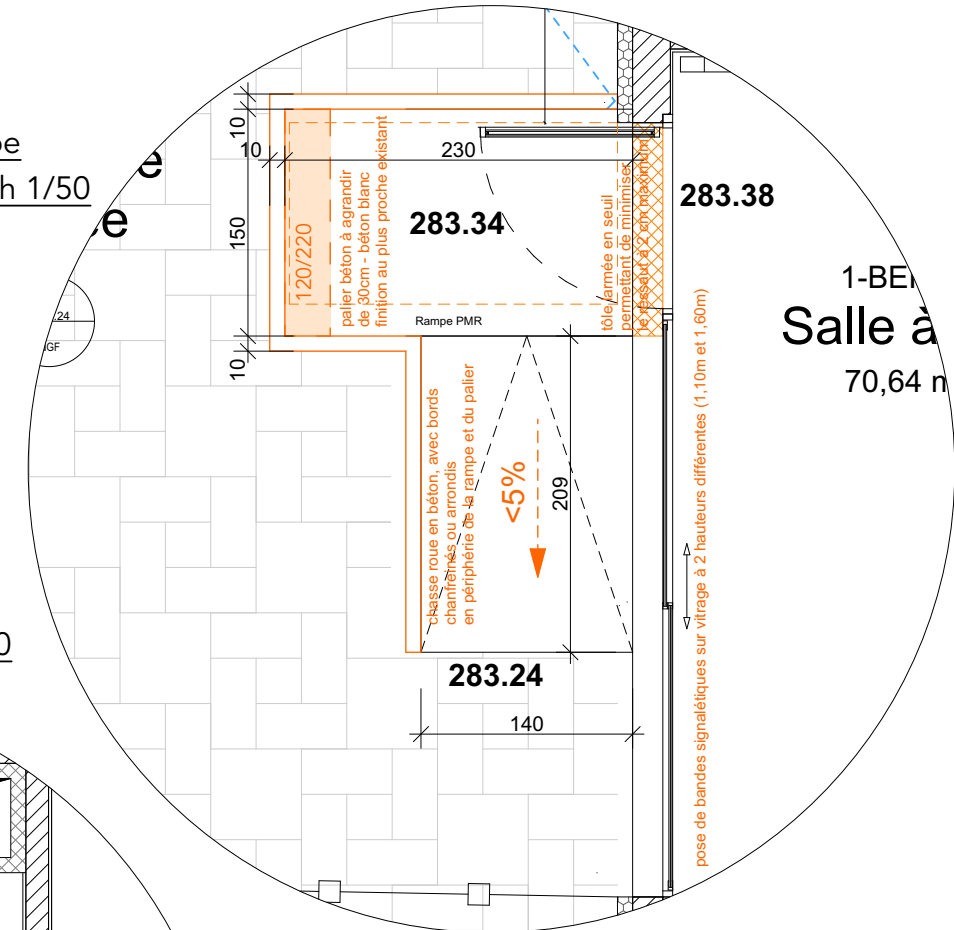
3 Suppression du mobilier

4 Equipement Salle d'eau chambre PMR
voir ZOOM

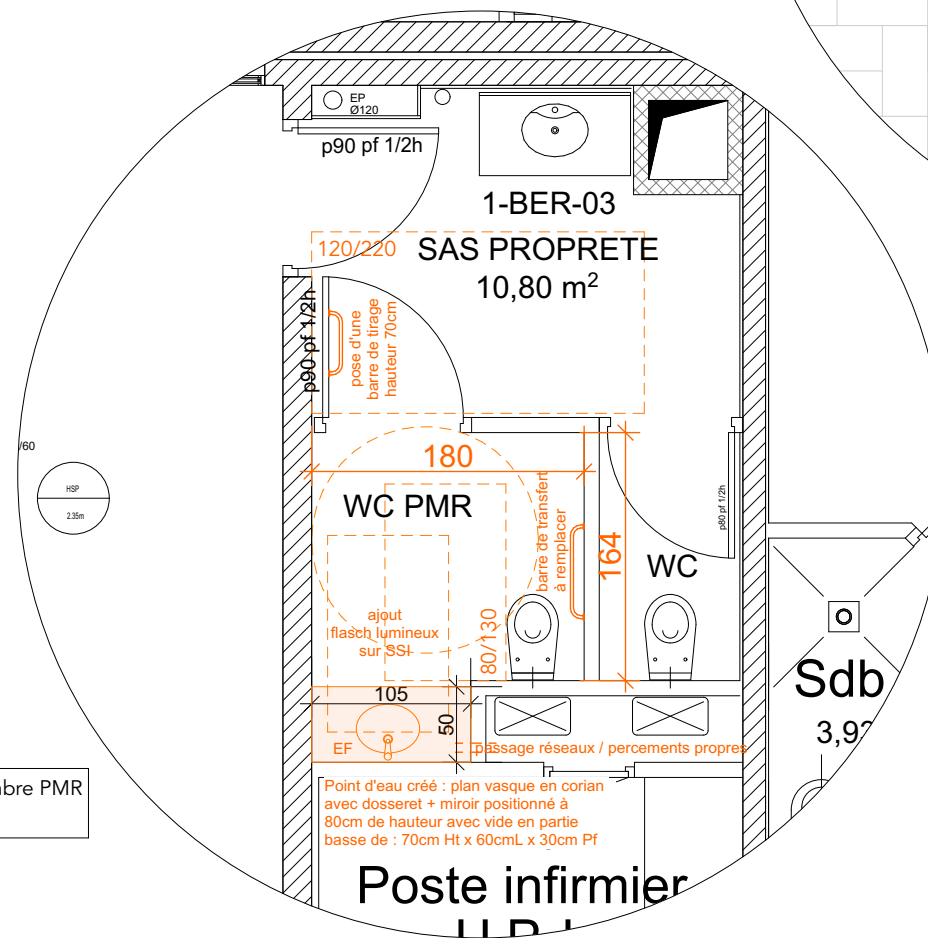
5 Pose de numéros en reliefs sur
toutes les portes de chambres
Modèle :



1 Palier et rampe
ACCES COUR - ech 1/50



2 WC PMR dans bloc sanitaire - ech 1/50



4 Salle d'eau chambre PMR - ech 1/50

